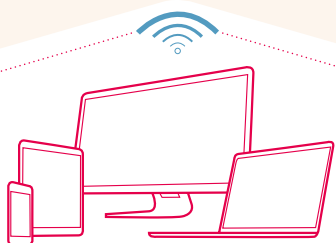




Plus de
600 km
de douce France
à vélo

DE LA NORMANDIE
À L'ATLANTIQUE



lavelofrancette.com

CARTES, FICHES-PARCOURS,
HÉBERGEMENTS,
SITES TOURISTIQUES

Retrouvez la Vélo Francette®
où que vous soyez,
et faites le plein d'informations
pour une traversée
riche en émotions !

MAPS, ROUTE-CARDS, ACCOMMODATION,
CULTURAL SITES ...

Find the Vélo Francette® wherever
you are, on tablet or smart phone !
Fill up with information for a trip full
of emotions.

Ouistreham



©Aurélien Clément

La Rochelle



©Clo et Clém



Ouistreham

La Vélo Francette
The Vélo Francette® route is...

PLUS DE
600 KM
À SILLONNER
600 km to travel

Cyclistes, bienvenue le long de la Vélo Francette® !

La Vélo Francette®, c'est aussi un réseau de professionnels proposant des services et un accueil privilégié. Hébergeurs, restaurateurs, loueurs de vélo, offices de tourisme, sites de visites ou de loisirs... ils sont tous équipés pour vous accueillir dans les meilleures conditions ! Ces établissements, estampillés Accueil Vélo®, sont situés à moins de 5 km de la Vélo Francette®. Contactez-les pour préparer votre séjour en toute sérénité ! Retrouvez la liste des établissements Accueil Vélo® sur www.lavelofrancette.com



©Mathieu Génon

CYCLISTS, WELCOME TO THE VÉLO FRANCETTE®!

The Vélo Francette®, is also a network of professionals who bend over backwards to offer you services and a privileged welcome.

Accommodation, bicycle renters, tourist offices or tour sites and recreation sites... are all equipped to welcome you in the best conditions ! These establishments, labeled Accueil Vélo®, are located at less than 5 km from the Vélo Francette®.

Contact them to prepare your stay with serenity ! Find the list of Accueil Vélo® establishments on cycling.lavelofrancette.com



©Jocely Damase

À la découverte des plaisirs de la douce France...

JOLIES CITÉS & BELLE CAMPAGNE AU FIL DE L'EAU

De la Manche jusqu'à l'Océan Atlantique, la Vélo Francette® vous fait découvrir les saveurs d'une douce France, traversant la Normandie, les Pays de la Loire et la Nouvelle-Aquitaine. En longeant fleuves et rivières, dénâchez un patrimoine architectural et naturel insoupçonné et tombez sous le charme des villes et villages de caractère.

UNE ESCAPADE RESSOURÇANTE & ENRICHISSANTE

Sur plus de 600 km de petites routes de campagne, de chemins et de voies vertes, l'itinéraire retrace une partie de l'histoire du pays : les plages du Débarquement, la Suisse Normande entre Caen et Flers, la cité médiévale de Domfront, le chemin de halage de la Mayenne, le Val de Loire et ses somptueux châteaux, les troglodytes entre Angers et Saumur, les balades dans le vignoble, la vallée du Thouet, le Marais Poitevin, l'arrivée au port de La Rochelle...

UN ITINÉRAIRE ACCESSIBLE À TOUS

La Vélo Francette® est un itinéraire idéal pour une première expérience de voyage à vélo. Accessible par le train ou en voiture, vous roulez sur un itinéraire aménagé et balisé, proposant des sections entièrement sécurisées. Le relief peu marqué assure une progression facile. En chemin, les aires de services permettent pauses et petits réglages techniques. À la croisée de nombreux itinéraires, vous pourrez organiser votre périple en boucles de deux à plusieurs jours.

DISCOVER THE PLEASURES OF FRANCE...

BEAUTIFUL CITIES & ATTRACTIVE COUNTRYSIDE
ALONG THE RIVERS

From the Channel to the Atlantic Ocean, the Vélo Francette® cycle route lets you discover the flavours of "la douce France", crossing Normandie, the Pays de la Loire and the Nouvelle-Aquitaine regions. Along rivers discover the unexpected architectural heritage and come under the charm of towns and villages in the French countryside.

A RESOURCING & ENRICHING ESCAPE

The Vélo Francette® route, is also the itinerary that retraces some of the country's history : D-day landing beaches, Swiss Normandy between Caen and Flers, the medieval city of Domfront, the towpath of the Mayenne, the Loire Valley and its sumptuous châteaux, the troglodytes between Angers and Saumur, rides through the vineyards, the Thouet Valley and the Poitevin marshlands, the arrival in the port of La Rochelle... All this along 600 km of country lanes, tracks and green routes.

A CYCLE ROUTE FOR ALL

La Vélo Francette® is the ideal first cycle trip experience. Reach your destination either by car or train and then go cycling on this well-conceived and signposted infrastructure which provides very safe sections. The smooth gradients will make the ride easy. Along the route, nice well-equipped halts will accommodate for your little breaks and technical needs. Because La Vélo Francette® is connected with many other itineraries, you can also plan your tour as a nice two or more days loop.

25 VILLES ET VILLAGES
DE CARACTÈRE
À VISITER

25 towns and villages
of character
to visit

La Rochelle



Quelques itinéraires cyclables connectés à la Vélo Francette®.

LA VÉLODYSSÉE

Enfourchez vos vélos et en route pour un périple de 1300 km de vélotourisme avec l'océan en toile de fond ! Entre Roscoff et Hendaye, près de 80% du trajet se réalise sur des voies sans voiture. Découvrez les trésors de nos régions, en suivant la plus longue véloroute française aménagée, entièrement balisée de bout en bout.

www.lavelodysee.com

LA VÉLOSCÉNIE

La Véloscénie "Paris-Le Mont-Saint-Michel" (434 km) est un parcours vélo exceptionnel qui traverse la vallée de Chevreuse, le Perche, le Maine et le bocage Normand avant d'atteindre le Mont-Saint-Michel ! Il se connecte avec la Vélo Francette® au niveau de la cité médiévale de Domfront.

www.veloscenie.com

LA LOIRE À VÉLO

La Loire à Vélo est une route touristique cyclable exceptionnelle de 800 km de long. Elle flirte avec le plus long fleuve de France : la Loire, cette vallée des merveilles dont les rives sont une mine inépuisable de trésors. Elle constitue la section ouest d'EuroVelo 6, la grande transversale cyclable européenne.

www.loireavelo.fr